



Bauerndörfel Rindereben



FERIENWOHNUNGEN IM TAL DER ALMEN



Bauerndörfel

Ferienwohnungen in den Bergen

**DAS BAUERNDÖRFEL RINDEREKEN STEHT FÜR KOMFORT UND
NATURVERBUNDENHEIT IN DEN BERGEN VON SALZBURG**

Unser Bauerndörfel Rindereben ist ein kleines, ländliches Juwel in der malerischen Natur der Nationparkgemeinde Hüttschlag.

Großzügige Freiräume sind selten geworden – hier erleben Sie sie hautnah:
Verschneite Landschaften umgeben das Bauerndörfel,
herrlich frische Bergluft und ein traumhaftes Alpen-Panorama begeistern alle Sinne.



Raum zum Entspannen

Hier lässt es sich als Familie ganz wunderbar leben.
Inmitten intakter, ländlicher Natur





Urlaub auf dem Bauernhof heißt bei uns nämlich:
Hier lässt es sich als Familie ganz wunderbar leben. Inmitten intakter, ländlicher Natur mit unseren Tieren zum Beobachten und Streicheln. So müssen echte Ferien am Bauernhof in Österreich für Erwachsene und Kinder sein!

Winterurlaub

am Bauernhof in den Bergen

EIN UNVERGESSLICHES ERLEBNIS FÜR FAMILIEN

Das großzügige Gelände ist ideal für einen naturverbundenen Urlaub und Familienurlaub mit Kindern, denn Ihre Kleinen haben hier genug Platz, um sich – fernab vom Straßenverkehr – so richtig auszutoben.

Umgeben von herrlicher Natur erwartet unsere kleinen Gäste ein Spielplatz und unser Bauernhof mit Schafen, Pferden und unserem Kinderpony Lisa. Die Kleinen (und die Großen) sind jederzeit herzlich eingeladen, beim Füttern zu helfen und die Tiere hautnah zu erleben.





Sportlich vielseitig präsentiert sich das Freizeitangebot des Bauerndörfli Rindereben im Winter. Vom Skifahren und Snowboarden bis zum Tourengehen oder Schneeschuhwandern, vom Langlaufen und Skaten über Pferdeschlittenfahrten und Rodelpartien bis hin zum Eislaufen und Eisstockschießen.

Winterurlaub

im Tal der Touren

VERBRINGEN SIE IHREN SKIURLAUB IM SALZBURGER LAND
IM HERZEN VON SKI AMADÉ

Unser Bauerndörfli Rindereben liegt in malerischer Umgebung in der Nationalparkgemeinde Hüttschlag und eignet sich durch die Nähe zur Skischaukel Großarlital-Dorfgastein bestens für Ihren Skiurlaub in Ski amadé. Aber auch zum Langlaufen ist das Großarlital bestens geeignet und Familien mit Kindern kommen beim Rodeln oder Eislaufen ebenso auf Ihre Kosten, wie all diejenigen, die die Ruhe der verschneiten Berge in gemütlichem Ambiente suchen.



Aktiv-Urlaub

in der Nationalparkgemeinde Hüttschlag

**DAS BAUERNDÖRFEL RINDEREHEN - KOMFORTABEL WOHNEN, IN
DER NATUR ZUHAUSE SEIN.**

Sportlich vielseitig präsentiert sich das Freizeitangebot des Bauerndörfel Rinderehen im Winter. Vom Skifahren und Snowboarden bis zum Tourengehen oder Schneeschuhwandern, vom Langlaufen und Skaten über Pferdeschlittenfahrten und Rodelpartien bis hin zum Eislaufen und Eisstockschießen.



Urlaubszuhause

Vom Doppelzimmer bis zum Blockhaus

WOHNEN IM BAUERNDÖRFL RINDEREHEN



Ausstattung unserer Ferienappartements

Wohnräume mit Schlafcoach mit hochwertiger Matratze

gemütlicher Essbereich

SAT-TV

Telefon

Kostenloser Internetanschluss

Voll ausgestattete Küchenzeile

(Herd, Mikrowelle, Geschirrspüler, Kühlschrank, Kaffeemaschine, Wasserkocher)

Bad

Separates WC

Zentralheizung

Terrasse und Panorama-Fenster mit traumhaftem Bergblick

Nichtraucher



Unser 'uriges' Bauernhaus

Ferienhaus für die ganze Familie



120m² für bis zu 8 Personen





Glingspitz

Ferienwohnungen im Bioblockhaus



UG



EG



OG

GRUNDRISS HUNDECK

Ferienwohnung auf drei Etagen
Drei Schlafzimmer
Wohnraum mit hochwertiger Schlafcouch

120m² für 6-8 Personen

Haseck

Ferienwohnungen im Bioblockhaus

GRUNDRISS HASECK



50m² für 2-4 Personen





Hundeck

Ferienwohnungen im Bioblockhaus

GRUNDRISS HUNDECK

Ferienwohnung auf zwei Etagen

Zwei Schlafzimmer

Wohnraum mit hochwertiger Schlafcouch



80m² für 4-6 Personen

Ferienwohnungen im Bioblockhaus



Keeskogel

80m² für 4-6 Personen



GRUNDRISS KEESKOGEL

Ferienwohnung auf zwei Etagen
Zwei Schlafzimmer
Wohnraum mit Schlafcouch

Kreuzkogel

Ferienwohnungen im Bioblockhaus



80m² für 4-6 Personen



Schöderhorn

Ferienwohnungen im Bioblockhaus

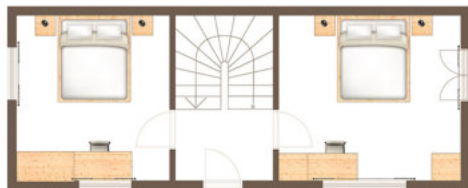


80m² für 4-6 Personen



Schuhflicker

Ferienwohnungen im Bioblockhaus

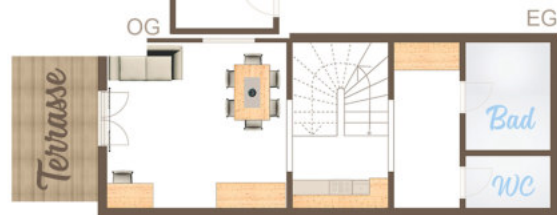


GRUNDRISS SCHUHFLICKER

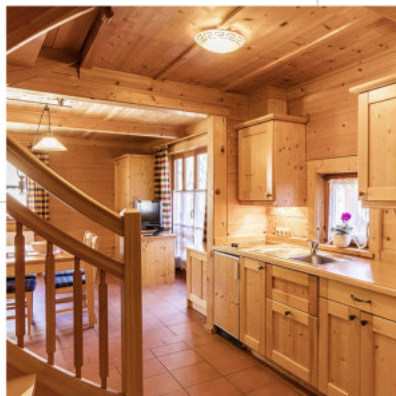
Ferienwohnung auf zwei Etagen

Zwei Schlafzimmer

Wohnraum mit hochwertiger Schlafcouch



80m² für 4-6 Personen



Unsere 'Zirbe' Karlhöhe

Ferienwohnungen mit Zirbenmöbel ausgestattet

GRUNDRISS KARLHÖHE



Schon gewußt?

Das Holz der Zirbe mit den bioaktiven Kräften sorgt für eine deutlich reduzierte Herzfrequenz. Laut Studien verbessert Zirbenholz die Schlafqualität und damit Ihre Nachterholung und Gesundheit!

50m² für 2-4 Personen





Doppelzimmer Windig



Doppelzimmer

Im Haupthaus des Bauerndörfli Rindereben befinden sich 3 geräumige und gemütlich ausgestattete Doppelzimmer, die auch zur Einzelbenutzung gebucht werden können.

Urlaub in den Bergen

Urlaub

für die ganze Familie

BAUERNDÖRFL RINDERE BEN

📍 Familie Viehhauser
5612 Hüttschlag 6
Österreich

☎ +43 (0) 6417 / 240
📧 info@rindereben.at
🏠 www.rindereben.at

