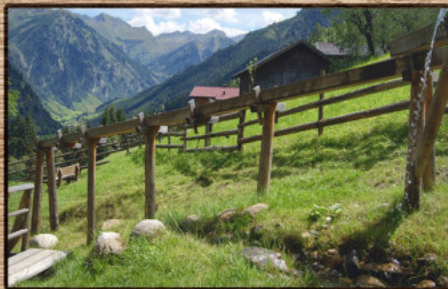




# Bauerndörfli Rindereben



**FERIENWOHNUNGEN IM TAL DER ALMEN**





# Bauerndörfli

## Ferienwohnungen in den Bergen

**DAS BAUERNDÖRFEL RINDEREKEN STEHT FÜR KOMFORT UND  
NATURVERBUNDENHEIT IN DEN BERGEN VON SALZBURG**

Unser Bauerndörfli Rindereben ist ein kleines, ländliches Juwel in der malerischen Natur der Nationparkgemeinde Hüttschlag.

Großzügige Freiräume sind selten geworden – hier erleben Sie sie hautnah:  
Saftig grüne Wiesen umgeben das Bauerndörfli, klares Gebirgswasser sprudelt in den Brunn'trog, herrlich frische Bergluft und ein traumhaftes Alpen-Panorama begeistern alle Sinne.





# *Raum zum Entspannen*

Hier lässt es sich als Familie ganz wunderbar leben.  
Inmitten intakter, ländlicher Natur







Urlaub auf dem Bauernhof heißt bei uns nämlich:  
Hier lässt es sich als Familie ganz wunderbar leben. Inmitten intakter, ländlicher Natur mit unseren Tieren zum Beobachten und Streicheln. So müssen echte Ferien am Bauernhof in Österreich für Erwachsene und Kinder sein!

# Sommerurlaub

## am Bauernhof in den Bergen

### EIN UNVERGESSLICHES ERLEBNIS FÜR FAMILIEN

Das großzügige Gelände ist ideal für einen naturverbundenen Urlaub und Familienurlaub mit Kindern, denn Ihre Kleinen haben hier genug Platz, um sich – fernab vom Straßenverkehr – so richtig auszutoben.

Umgeben von herrlicher Natur erwartet unsere kleinen Gäste ein Spielplatz und unser Bauernhof mit Schafen, Pferden und unserem Kinderpony Lisa. Die Kleinen (und die Großen) sind jederzeit herzlich eingeladen, beim Füttern zu helfen und die Tiere hautnah zu erleben.







Nach einer ausgedehnten Wanderung auf einem der 250 km bestens gekennzeichneten Wanderwege lässt sich hier bei leckeren regionalen Schmankerln und traumhaftem Blick auf die umliegende Bergwelt wieder neue Kraft tanken.

# Wanderurlaub

## im Tal der Almen

GIPFELGLÜCK UND ALMWIESEN – ERLEBEN SIE DIE SCHÖNHEIT DER BERGE  
VON SALZBURG UND DES NATIONALPARKS HOHE TAUERN

Mit 30 km Länge ist das Großarlal das längste Tal der Hohen Tauern. Rund um den einstigen Bergbauort Hüttschlag und Großarl breitet sich das „Tal der Almen“ aus, welches seinen Namen durch die zahlreichen bewirtschafteten Almen und Hütten bekam.





# Aktiv-Urlaub

in der Nationalparkgemeinde Hüttschlag

**DAS BAUERNDÖRFEL RINDEREHEN - KOMFORTABEL WOHNEN, IN  
DER NATUR ZUHAUSE SEIN.**

Umgeben von der zauberhaften Bergwelt liegt unser Bauerndörfel Rinderehen inmitten der Nationalparkgemeinde Hüttschlag und ist perfekt für sportlich Aktive und Genießer. Wanderer, Kletterer, Mountainbiker und Fliegenfischer kommen hier voll auf ihre Kosten.





# Urlaubszuhause

## Vom Doppelzimmer bis zum Blockhaus

WOHNEN IM BAUERNDÖRFL RINDEREHEN

Unsere verschiedenen Unterkünfte sorgen dafür, dass Sie sich im Bauerndörfli Rindereben wohl fühlen werden.

Angefangen bei den komfortablen Ein- und Zweibettzimmern bis hin zu geräumigen und komfortablen Ferienwohnungen finden Sie im Bauerndörfli ein feines, kuscheliges Daheim, in das Sie nach Ihren ausgedehnten Spaziergängen, Entdeckungstouren, Wanderungen und Gipfelsiegen gerne zurückkehren werden.



## Ausstattung unserer Ferienappartements

Wohnräume mit Schlafcoach mit hochwertiger Matratze

gemütlicher Essbereich

SAT-TV

Telefon

Kostenloser Internetanschluss

Voll ausgestattete Küchenzeile

(Herd, Mikrowelle, Geschirrspüler, Kühlschrank, Kaffeemaschine, Wasserkocher)

Bad

Separates WC

Zentralheizung

Terrasse und Panorama-Fenster mit traumhaftem Bergblick

Nichtraucher



# Unser 'uriges' Bauernhaus

Ferienhaus für die ganze Familie



120m<sup>2</sup> für bis zu 8 Personen







# Glingspitz

Ferienwohnungen im Bioblockhaus



UG



EG



OG

## GRUNDRISS HUNDECK

Ferienwohnung auf drei Etagen  
Drei Schlafzimmer  
Wohnraum mit hochwertiger Schlafcouch

120m<sup>2</sup> für 6-8 Personen



# Haseck

## Ferienwohnungen im Bioblockhaus

GRUNDRISS HASECK



50m<sup>2</sup> für 2-4 Personen







# Hundeck

## Ferienwohnungen im Bioblockhaus

### GRUNDRISS HUNDECK

Ferienwohnung auf zwei Etagen  
Zwei Schlafzimmer  
Wohnraum mit hochwertiger Schlafcouch



80m<sup>2</sup> für 4-6 Personen



## Ferienwohnungen im Bioblockhaus



# Keeskogel

80m<sup>2</sup> für 4-6 Personen



### GRUNDRISS KEESKOGEL

Ferienwohnung auf zwei Etagen  
Zwei Schlafzimmer  
Wohnraum mit Schlafcouch



# Kreuzkogel

Ferienwohnungen im Bioblockhaus



80m<sup>2</sup> für 4-6 Personen





# Schöderhorn

## Ferienwohnungen im Bioblockhaus



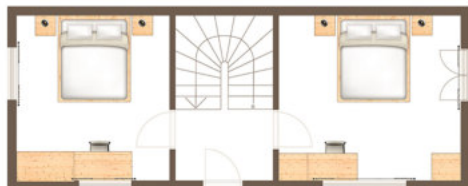
80m<sup>2</sup> für 4-6 Personen





# Schuhflicker

## Ferienwohnungen im Bioblockhaus

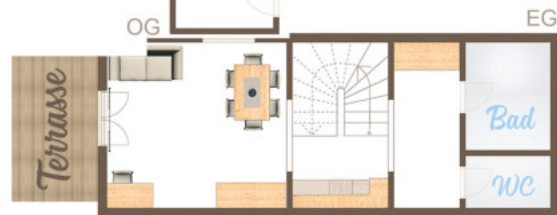


### GRUNDRISS SCHUHFLICKER

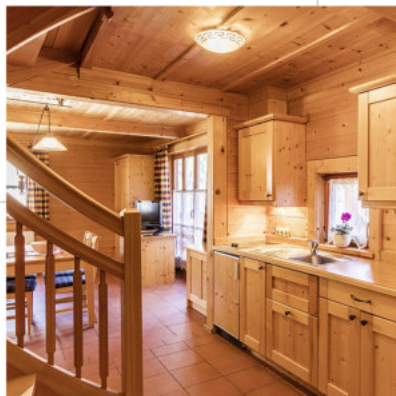
Ferienwohnung auf zwei Etagen

Zwei Schlafzimmer

Wohnraum mit hochwertiger Schlafcouch



80m<sup>2</sup> für 4-6 Personen





# Unsere 'Zirbe' Karlhöhe

Ferienwohnungen mit Zirbenmöbel ausgestattet

GRUNDRISS KARLHÖHE



## Schon gewußt?

Das Holz der Zirbe mit den bioaktiven Kräften sorgt für eine deutlich reduzierte Herzfrequenz. Laut Studien verbessert Zirbenholz die Schlafqualität und damit Ihre Nachterholung und Gesundheit!

50m<sup>2</sup> für 2-4 Personen







# Doppelzimmer Windig



## Doppelzimmer

Im Haupthaus des Bauerndörfli Rindereben befinden sich 3 geräumige und gemütlich ausgestattete Doppelzimmer, die auch zur Einzelbenutzung gebucht werden können.

# Urlaub in den Bergen



# Urlaub

für die ganze Familie

## BAUERNDÖRFL RINDERE BEN

📍 Familie Viehhauser  
5612 Hüttschlag 6  
Österreich

☎ +43 (0) 6417 / 240  
📧 info@rindereben.at  
🏠 www.rindereben.at

